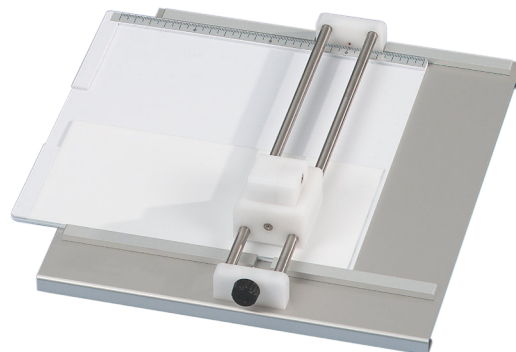


**Hochwertige Karbidreibe**  
**Erhältlich für TLC/HPTLC-Glasplatten bis zu  
200x200mm**  
**Graduiertes Lineal für präzises Schneiden**  
**Sehr einfacher Austausch des Karbidrädchens**  
**Vermeidet den Kauf teurer vorgeschchnittener  
Platten**  
**Kostenersparnis durch Verwendung nur der  
benötigten TLC-Plattengröße**



Das Ritzen und Schneiden von TLC/HPTLC-Glasplatten ist in vielen Chromatographielabors Routine, entweder um den Plattenverbrauch zu senken oder um die Platte nach der Trennung zur weiteren Derivatisierung zu schneiden.

Der Plattenschneider besteht aus einer hochwertigen Karbidspitze, die in einer beweglichen Karbidspitze montiert ist, die sich in einem beweglichen Kunststoffhalter befindet.

Die Platte wird auf die Aluminiumplatte aufgesetzt.

Ein abgestuftes Lineal ermöglicht ein präzises Schneiden auf die gewünschten Maße.

Es ist für das Schneiden von TLC-/HPTLC-Glasplatten bis zu 200 x 200 mm ausgelegt.

Die Hartmetallspitze lässt sich sehr leicht auswechseln.

Setzen Sie die Glasplatte mit der saugfähigen Seite nach unten in den Halter ein.

Bringen Sie den Schneidkopf in die Ausgangsposition und schieben Sie die Einheit an der Glasplatte entlang.

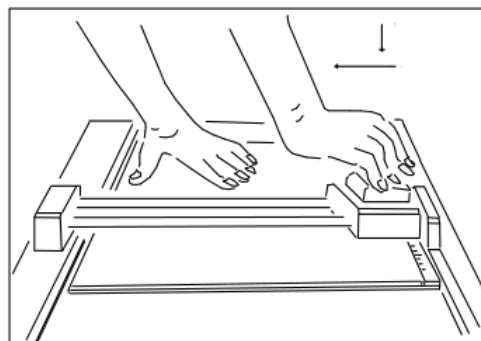
Entfernen Sie die Platte und trennen Sie die beiden Teile manuell.

## TECHNISCHE DATEN

Material: Aluminiumschale - Hartmetallspitze  
auf PP-Träger montiert.

Abmessungen: 220 x 250 x 50mm

Gewicht : 0,650 Kg



*Ersatz-Hartmetall-Reißnadel BS178.501*